



von Zanthier & Schulz

Rechtsanwalt Wirtschaftsprüfer Steuerberater
Partnerschaftsgesellschaft

Berlin · Poznań

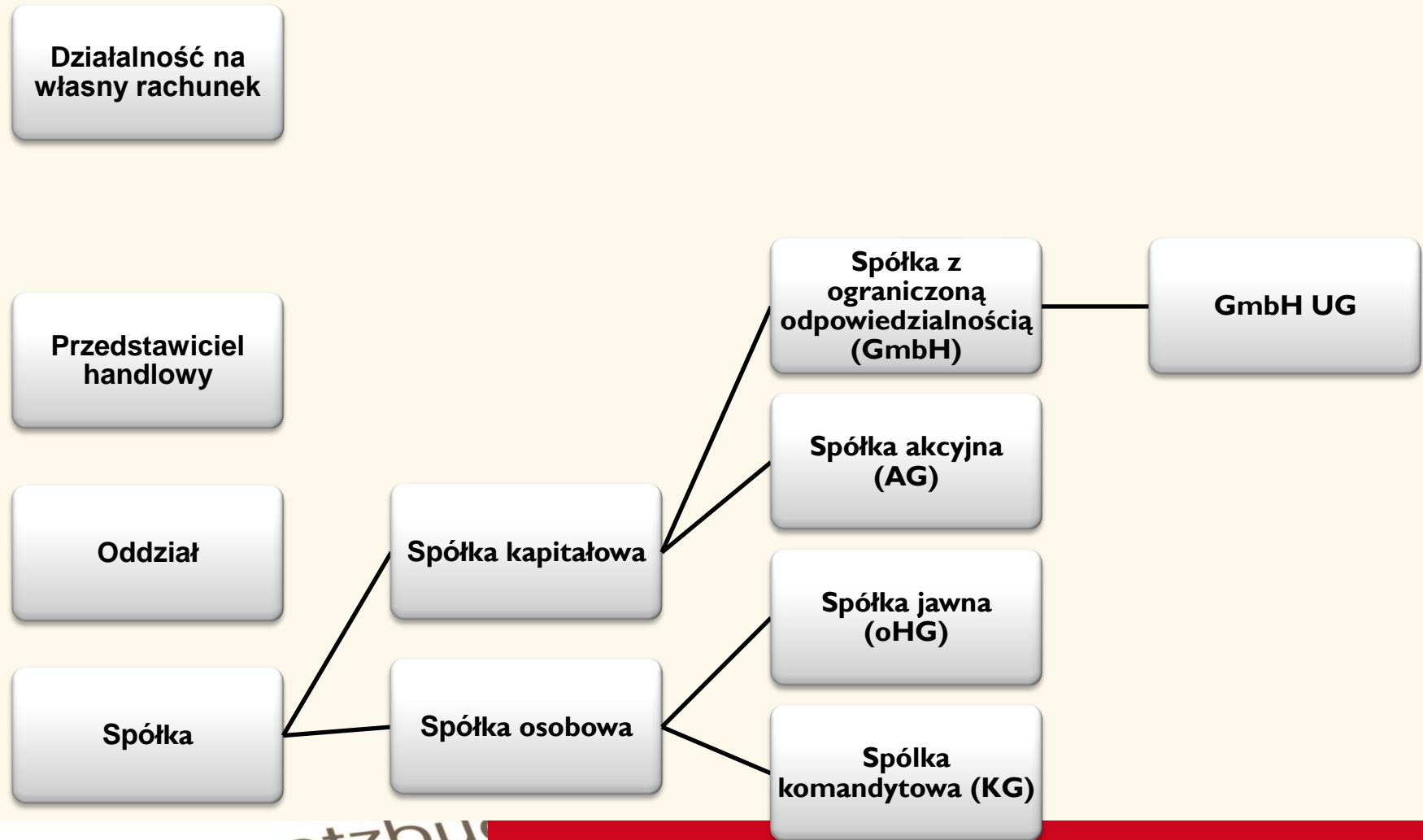
**Zakładanie działalności własnej i spółki z
ograniczoną odpowiedzialnością w
Niemczech i w Polsce**

aspekty podatkowe, pułapki

Jolanta Krzeminska
Rechtsanwältin

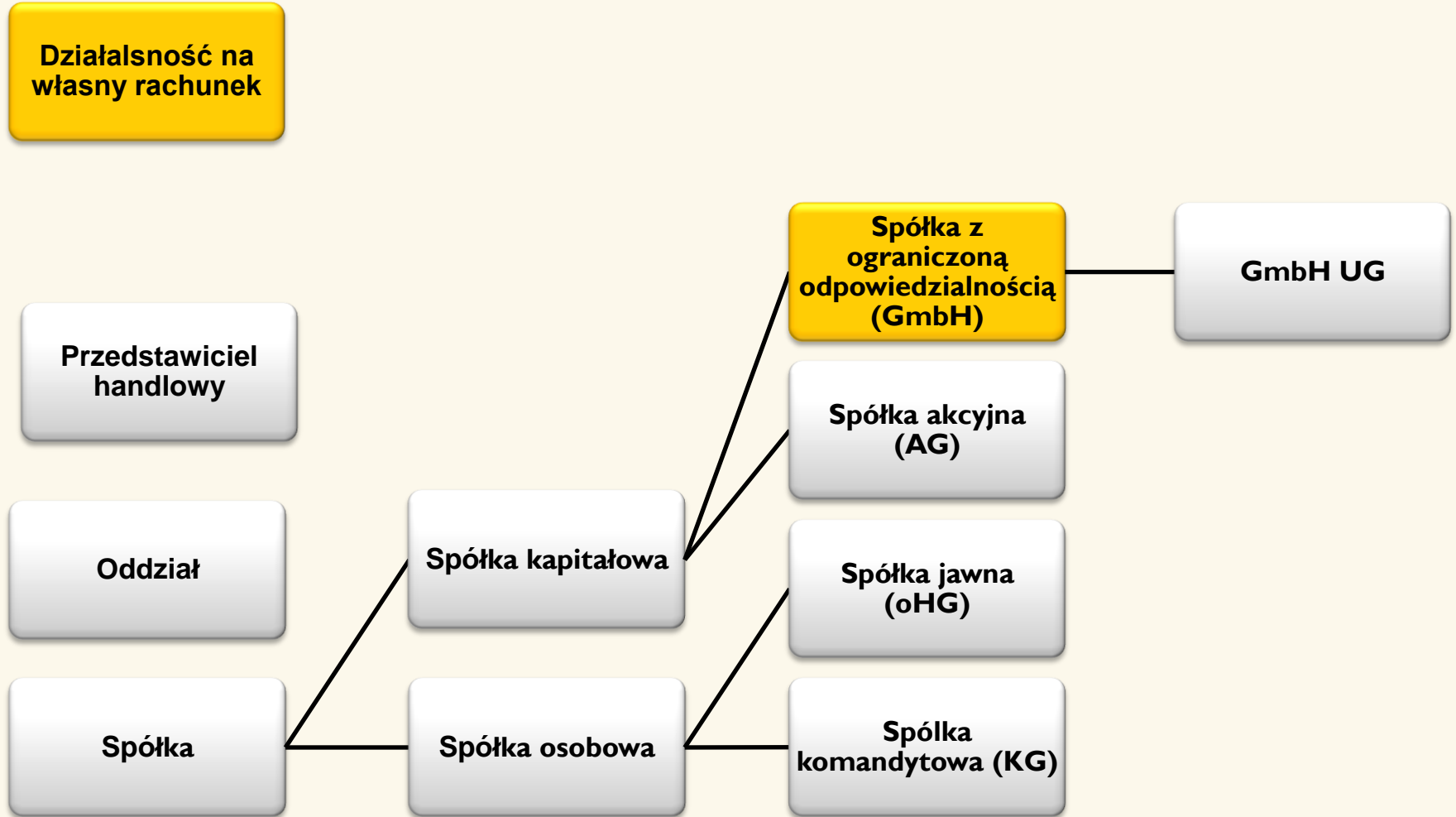


Formy działalności gospodarczej w Niemczech



Sozialgesetzbuch
I. Allgemeiner Teil
Arbeitsförderung

Najczęściej wybierane formy prawne działalności gospodarczej w Niemczech



Sozialgesetzbuch
I. Allgemeiner Teil
Arbeitsförderung

Charakterystyka

- **Zalety** (stosunkowo niski nakład inwestycji w celu założenia; szybkie i samodzielne podejmowanie decyzji)
- **Wady** (nieograniczona odpowiedzialność za zobowiązania całym majątkiem)

Działalność na własny rachunek w Niemczech

Kroki:

1. Wynajem lokalu
2. Zameldowanie w urzędzie ds. Obywatelskich (w przypadku stałego pobytu w Niemczech)
3. Rejestracja w urzędzie ds. działalności gospodarczej pod własnym imieniem i nazwiskiem
4. Urząd Finansowy
5. Izba Rzemieśnicza (przynależność obowiązkowa dla wybranych zawodów rzemieślniczych np. malarz, elektrotechnik; wymagane przedłożenie poświadczenia kwalifikacji zawodowych + opłata)
6. Ubezpieczenie (150 kas chorych w Niemczech)
7. Od 29.01.2013 nie jest wymagane zaświadczenie o prawie do swobodnego przemieszczania się na terenie Niemiec
8. Otwarcie konta bankowego (zalecane)
9. Wpis do rejestru handlowego (fakultatywnie)
10. Koncesje/pozwolenia (dla niektórych działalności)

Kupiec rejestrowy/Przedsiębiorca

- **Pojęcie „kupiec rejestrowy”** = osoba prowadząca działalność gospodarczą, która ze względu na swój rodzaj i zakres wymaga prowadzenia zgodnie z zasadami kupieckimi (= działalność handlowa); brak wyznaczonych granic
- Kupcem rejestrowym może być również osoba prowadzącą drobną działalność na mocy dobrowolnego wpisu do rejestru handlowego
- **Konsekwencje:**
 - Obowiązywanie zastrzonych przepisów prawa handlowego, tj. inspekcja towaru po dostawie, odsetki liczone od dnia wymagalności (HGB)
 - Obowiązek prowadzenia księgowości i sporządzania rocznych bilansów (HGB)

Spółka z ograniczoną odpowiedzialnością- GmbH w Niemczech

Charakterystyka:

- Gesellschaft mit beschränkter Haftung (skrót „GmbH”)
- samodzielna **osoba prawna**
- najczęściej wybierana forma prawna działalności gospodarczej: 2011 – 37 % nowo zarejestrowanych przedsiębiorstw
- umowa spółki w formie aktu notarialnego
- konstytutywny wpis do rejestru handlowego
- kapitał zakładowy – **25.000 €**
- organ decyzyjny – zgromadzenie wspólników
- reprezentacja – jeden lub kilku członków zarządu (Geschäftsführer)

Spółka z ograniczoną odpowiedzialnością - GmbH

Kroki do ustalenia przed założeniem GmbH:

- Gdzie spółka będzie miała siedzibę
- Jak będzie brzmiała firma (nazwa) spółki
- Co będzie przedmiotem działalności spółki
- Jak wysoki będzie jej kapitał zakładowy i jaka będzie wysokość wkładów wspólników
 - Mini-GmbH: Kapitał początkowy 1 € (+ obowiązek tworzenia rezerwy w wysokości ¼ dochodu aż do uzyskania kapitału minimalnego)
- Kto będzie sprawował zarząd i jaki będzie zakres jego uprawnień do reprezentowania spółki (polecenia zgromadzenia wspólników są dla zarządu wiążące)

Spółka z ograniczoną odpowiedzialnością – GmbH w Niemczech

Kroki w przypadku zakładania spółki

1. Podpisanie umowy spółki przed notariuszem
2. Wynajem lokalu
3. Otwarcie konta bankowego
4. Wpis do rejestru handlowego (wniosek do HR)
5. Zgłoszenie działalności w dzielnicowym urzędzie do spraw gospodarki
6. Izba Przemysłowo-Handlowa (przynależność obowiązkowa dla każdej działalności innej niż rzemieślnicza, podlegającej podatkowi od działalności gospodarczej)
7. Urząd skarbowy
8. Zezwolenia/ koncesje (wymagane dla niektórych rodzajów działalności- 90% nie wymaga koncesji ani zezwolenia)

Zakładanie spółk z ograniczoną odpowiedzialnością (GmbH) w Niemczech

Koszty:

W zależności od wysokości kapitału zakładowego spółka GmbH jest związana z następującymi kosztami (wartości przykładowe dla kapitału zakładowego w wysokości 25.000 EUR):

- Porada prawna
- Koszty notarialne (umowa spółki w formie aktu notarialnego oraz przygotowanie wniosku o wpis do rejestru handlowego wraz z załącznikami ok. 500 EUR)
- Zgłoszenie do rejestru ok. 100 EUR
- Ogłoszenie w Bundesanzeiger (odpowiednik polskiego Monitora Sądowego): 1 EUR

Gründung eines Einzelunternehmens in Polen

Schritte:

1. Eine Stelle seit dem 1. Juli 2011
2. Anmeldung wird durch die Zentrale Erfassung und Information über die gewerbliche Tätigkeit vollzogen (Abk. CEIDG)
3. Zur Anmeldung des Unternehmens wird der Antrag CEIDG in dem Gemeindeamt oder Stadtamt eingereicht
4. Anmeldung in ZUS - Zakład Ubezpieczeń Społecznych (das Gegenstück der Kranken- und Rentenversicherung) als Versicherungsnehmer
5. Statistische Nummer REGON (nach Weiterleitung durch CEIDG)
6. Bankkonto
7. Steueridentifikationsnummer NIP (nach Weiterleitung durch CEIDG)
8. Anmeldung als VAT-Steuerzahler im Finanzamt (soweit gewünscht)
9. Genehmigungen/Zulassungen (soweit erforderlich)

Gründung eines Einzelunternehmens in Polen

Antrag CEIDG-1

- Vor- und Nachname
- Wohnanschrift
- Adresse, unter der die Tätigkeit ausgeübt wird
- Firmenname (muss den Vor- und Nachnamen, darf Fantasiebezeichnungen beinhalten)
- Datum der Aufnahme der Tätigkeit (darf nicht rückwirkend sein)
- **Art der Gewerbetätigkeit nach der Polnischen Klassifizierung der Gewerbetätigkeit – PKD**
- **Wahl der Besteuerungsart**

Gründung einer Gesellschaft mit beschränkter Haftung (sp. z o.o.) in Polen

Beschreibung:

- Spółka z ograniczoną odpowiedzialnością - Abkürzung sp. z o.o.
- Eigenständige **juristische Person**
- Gesellschaftsvertrag in notariell beurkundeten Form
- Konstitutiver Charakter der Eintragung im Landesgerichtsregister
- Stammkapital – 5.000 PLN
- **Eine Einmann- sp. z o.o. kann nicht durch eine andere Einmann sp. z o.o. gegründet werden**
- Entscheidungsorgan – Gesellschafterversammlung
- Vertretung – Geschäftsführer

Schritte:

- Abschluss des Gesellschaftsvertrages in notariell beurkundeten Form
- Im Falle der Gründung durch eine andere Gesellschaft, Vorlage des Auszugs aus dem Handelsregister, dessen Übersetzung und Apostille
- Mietvertrag
- Bankkontoeröffnung
- Erklärung über die Einzahlung der Einlagen durch die Gesellschafter
- Berufung des Geschäftsführer der Gesellschaft
- Anmeldung zum Landesgerichtsregister (KRS)

Kosten:

- Rechtliche Beratung
- Notarielle Kosten (in Abhängigkeit vom Umfang des Gesellschaftsvertrages; bei der Annahme von 10-15 Seiten ca. 400-500 PLN (100-120 EUR),
- Eintragung ins Landesgerichtsregister 1.000 PLN (250 EUR),
- Übersetzungskosten

I. Osoby fizyczne (Wspólnicy spółek osobowych)

Podatek od osób fizycznych	(0 % – 45 %)
Dodatek solidarnościowy	(5,5 % x PIT)
Podatek kościelny	(8 / 9 % x PIT) (w przypadku zadeklarowanej przynależności do wybranych zgromadzeń religijnych)
Podatek od działalności gospodarczej	(0 % - 17,15 %)

II. Osoby prawne

Podatek od osób prawnych	(15 %)
Dodatek solidarnościowy	(5,5 % x CIT)
Podatek od działalności gospodarczej	(0% - 17,15%)

III. Inne ważne podatki

VAT	(19 %)
Podatek od nieruchomości	

Opodatkowanie działalności gospodarczej w Polsce

Obciążenie podatkowe

I. Przedsiębiorca jednoosobowy

- 1) Rozliczenie na zasadach ogólnych czyli skala podatkowa
 - dla dochodu do 85.528 PLN - 18% minus kwota zmniejszająca podatek 556 zł 02 gr
 - Dla dochodu powyżej 85.528 PLN - 14.839 zł 02 gr + 32% nadwyżki ponad 85.528 zł
- 2) Stawka liniowa w wysokości 19 % lub
- 3) Ryczałt od przychodów ewidencjonowanych (interesujące w przypadku niskich kosztów uzyskania przychodu) lub
- 4) Karta podatkowa (podatek w stałej kwocie dla ustawowo określonych działalności np. taksówkarz)

II. Osoby prawne

- Podatek od osób prawnych 19 %

III. Inne ważne podatki

- VAT zasadniczo 23 %, obniżona stawka 8% lub 5% przy zakupie produktów żywnościowych lub książek
- Podatek od nieruchomości

Opodatkowanie działalności gospodarczej w Niemczech

Obciążenie podatkowe – przykład (I)

Opodatkowanie spółek kapitałowych	Polska	Niemcy
Dochód:	100.000 €	100.000 €
Podatek od działalności gospodarczej (14%):	0 €	14.000 €
Podatek dochodowy od osób prawnych:	19.000 €	15.000 €
Dodatek solidarnościowy:	0 €	825 €
Obciążenie podatkowe:	<u>19.000 €</u>	<u>29.825 €</u>
Efektywne obciążenie:	<u>19,00%</u>	<u>29,83%</u>

Opodatkowanie działalności gospodarczej w Niemczech

Obciążenie podatkowe – przykład (2)

Opodatkowanie dywidend	Polska	Niemcy
Dochód:	100.000 €	100.000 €
Obciążenie podatkowe (spółki):	<u>19.000 €</u>	<u>29.825 €</u>
Efektywne obciążenie:	<u>19,00%</u>	<u>29,83%</u>
Dywidenda / Zysk wypłacany udziałowcom:	81.000 €	70.175 €
Podatek dochodowy od osób fizycznych (DE) 25 %	X	17.544 €
Podatek dochodowy od osób fizycznych (PL) 18 %	14.580 €	X
Dodatek solidarnościowy	X	965 €
Obciążenie podatkowe (udziałowca):	<u>14.580 €</u>	<u>18.509 €</u>
Obciążenie podatkowe (całkowite):	<u>33.580 €</u>	<u>48.334 €</u>
Efektywne obciążenie:	<u>33,58 %</u>	<u>48,33%</u>



von Zanthier & Schulz

Rechtsanwalt Wirtschaftsprüfer Steuerberater
Partnerschaftsgesellschaft

Berlin · Poznań

Berlin

Kurfürstendamm 217
D-10719 Berlin

Telefon: + 49 30 88 03 59 0
Telefax: + 49 30 88 03 59 99

E-Mail: berlin@vonzanthier.com

Poznań

ul. Garbary 56
PL-61-758 Poznań

Telefon: + 48 61 85 82 55 0
Telefax: + 48 61 85 18 25 9

E-Mail: poznan@vonzanthier.com

www.vonzanthier.com



Dziękuję za uwagę!